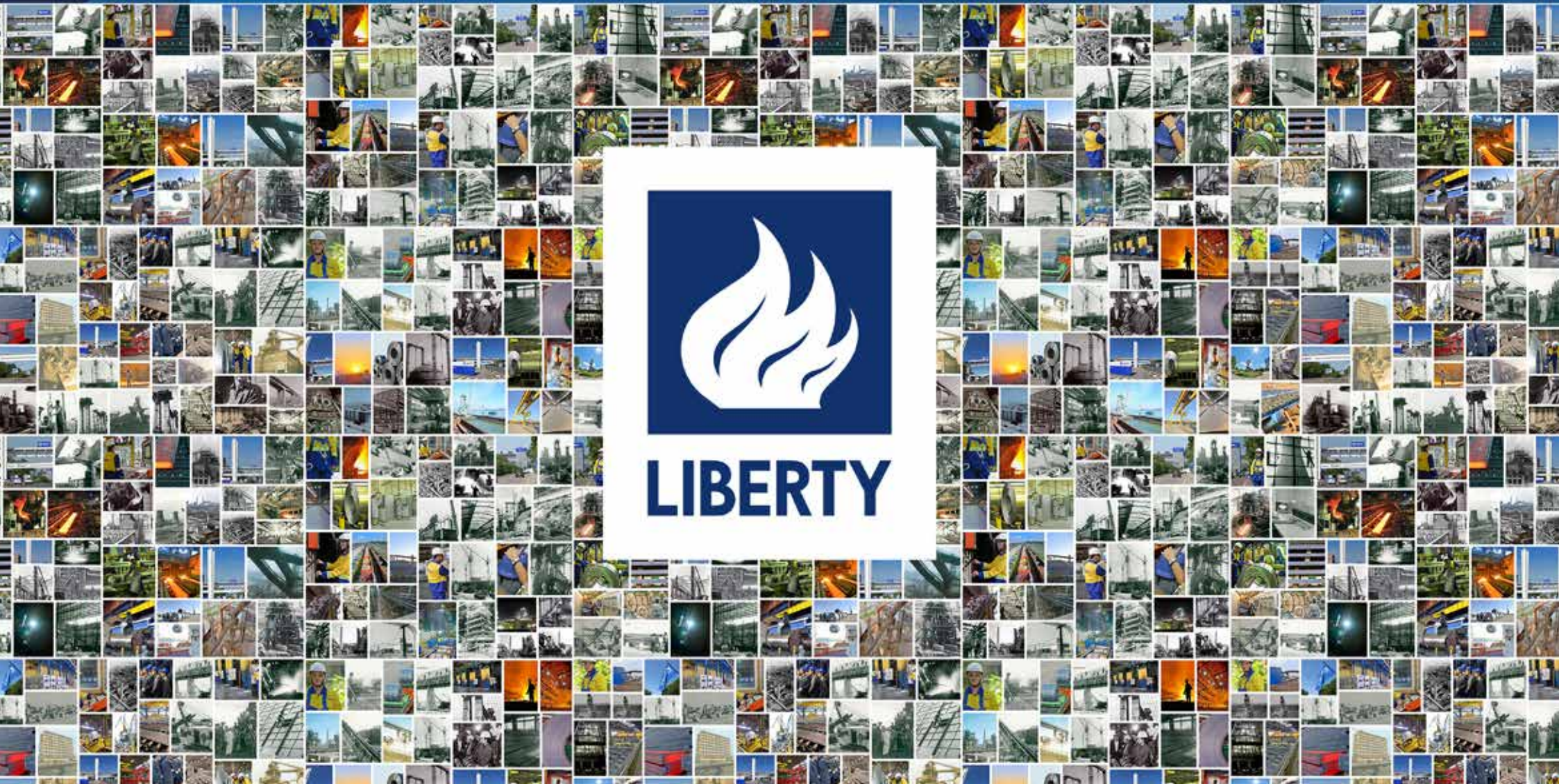


# Liberty Galaşı





Bun venit în filele istoriei noastre  
Welcome to our history pages



## Dragi prieteni,

Vă invităm la o incursiune în onoranta istorie de peste 50 de ani a Combinatului Siderurgic Galați prin intermediul fotografiilor cuprinse în acest album, acum, când se deschide un nou capitol al poveștii noastre împreună cu Liberty Steel.

Combinatul nostru a traversat momente și bune și rele. Am trăit împreună momente dificile și am ieșit din ele și mai puternici. Fără îndoială că această capacitate de adaptare ne va inspira în următorii ani pentru a desăvârși transformarea combinatului nostru și a-l adapta la cerințele condițiilor de piață prezente.

Cu sprijinul Liberty și al GFG Alliance, vom continua să investim în securitatea noastră, în oamenii noștri și în echipamentele noastre cheie pentru a dezvolta în continuare produse și mai bune, în serviciul clienților noștri.

Suntem conștienți de faptul că o colaborare strânsă cu furnizorii, clienții, reprezentanții guvernelor la nivel național și regional este vitală pentru succesul pe termen lung al Libertății Galați. Recunoaștem și acceptăm pe deplin responsabilitatea ce ne revine de a lupta pentru continuitatea tradiției siderurgice și pentru păstrarea statutului nostru de pilon al economiei locale și partener de încredere al comunității în care ne desfășurăm activitatea. Scopul nostru este ca Liberty Galați să ofere beneficii reale și de durată tuturor părților interesate, inclusiv angajaților săi, precum și comunităților în care aceștia trăiesc.

Rămânem optimiști atâta timp cât oțelul va continua să fie un material al vieții, iar producătorii de oțel - femei și bărbați de oțel – cei care însuflețesc acest progres.



**BOGDAN GRECU**  
Director General  
Liberty Galați

## Dear friends,

We invite you to explore the proud 50 - year history of Galati Steel Plant through the pictures in this book, as we begin a new chapter of our story with Liberty Steel.

Our plant has gone through good and bad times. We have experienced together tough moments and we came out of them even stronger. No doubt that this resilience will be inspiring us in the coming years to complete the transformation of the plant and adapt it to the requests of today's market conditions.

With the support of Liberty and the GFG Alliance, we will continue to invest in our safety, in our people and our key equipment to further develop better products and to serve our customers.

We recognise that working closely with our customers, suppliers, national and regional governments is vital to the long-term success of Liberty Galati. We fully acknowledge and accept the responsibility to fight for the continuity of steel-making tradition in Galati and for preserving our status as a pillar of the local economy and reliable partner of the community in which we operate. Our aim is for Liberty Galati to deliver real and lasting benefits to all of its stakeholders, including its employees and the communities that they live in.

We remain optimistic because steel will continue to be a fabric of life and the steel-makers – women and men of steel - the soul behind this progress.

## Bun venit în Liberty și Alianța GFG

Liberty Galați face acum parte dintr-o companie care cunoaște o dezvoltare rapidă în domeniul metalurgiei și tehnologiei, cu unități în Marea Britanie, Europa, SUA și Australia. Fiind unul dintre cei mai mari producători de oțel din Europa, cu o capacitate de laminare globală de peste 18 milioane de tone, Liberty - extinsă acum – are perspective de a prospera și a se dezvolta.

Profilul combinat al companiei beneficiază de expertiza și abilitățile considerabile ale managementului și personalului angajat, expunerea pe piețele din Europa de Vest, Centrală și de Sud, precum și oferirea unei palete atractive de produse pentru o mare varietate de clienți.

Liberty Galați va beneficia, de asemenea, de apartenența la familia extinsă a GFG Alliance, o alianță globală de întreprinderi cu venituri de peste 20 de miliarde de euro și aproximativ 30,000 de angajați.

Imaginile din acest album ilustrează perfect istoria impresionantă și tenacitatea oamenilor care au lucrat în acest combinat siderurgic în ultimii cincizeci de ani și mai bine.

Știu că împreună putem construi pe acest patrimoniu impresionant și că putem crea o afacere siderurgică globală, având capacitatea de a prospera.



**SANJEEV GUPTA**  
Executive Chairman  
GFG Alliance

## Welcome to Liberty and the GFG Alliance

Liberty Galați is now a part of a rapidly growing metals and engineering business with sites across UK, Europe, the USA and Australia. As one of the largest steel producers in Europe, with a global rolling capacity in excess of 18 million tonnes, the enlarged Liberty is well positioned to prosper and develop.

The combined business benefits from the significant skills and expertise of the management and workforce, exposure to markets in Western, Central and Southern Europe as well offering an attractive mix of products for a wide variety of customers.

Liberty Galați will also benefit from being part of the wider GFG Alliance family, a global alliance of businesses with revenues of over €20 billion and approximately 30,000 employees.

The pictures in this book perfectly illustrate the proud history and tenacity of the people who have worked at this steel plant over the last fifty years.

I know that together we can build on that tremendous heritage and create a leading global steel business with the capability to thrive.



1958 Amplasamentul viitorului Combinat Siderurgic de la Galați  
The site of the future Galați Steel Plant



1960 Prelevarea probelor de sol  
Soil sampling





1959 Forări pentru determinarea structurii solului  
Drilling works for soil structure identification



1961 Grup de muncitori la excavarea primei cupe de pământ  
Group of workers, excavating the first ground shovel



1963 Excavări la fundația Laminorului de Tablă Groasă 1  
Heavy Plate Mill 1 foundation excavations





1961 Lucrări de organizare a șantierului  
Site organization works



Nicolae Aftet - primul excavatorist  
Nicolae Aftet - the first shovel man

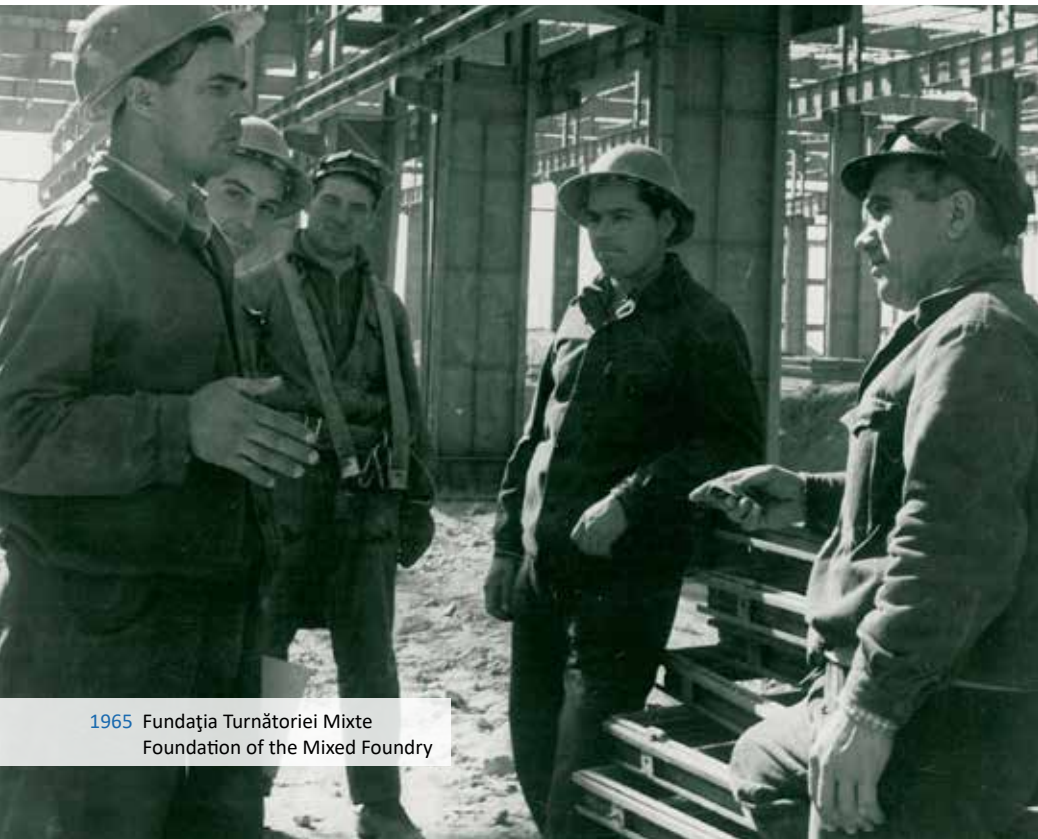




1965 Pilonii primului Furnal  
Pillars of the first Blast - Furnace



1961 Prima serie de proiectanți  
The first series of design engineers



1965 Fundația Turnătoriei Mixte  
Foundation of the Mixed Foundry



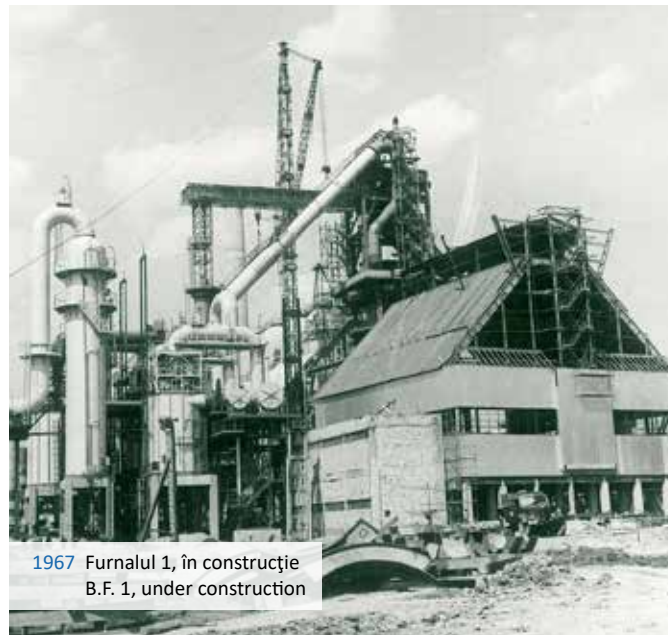
1966 Șantierul Fabricii de Oxigen  
The Construction Site of the Oxygen Plant



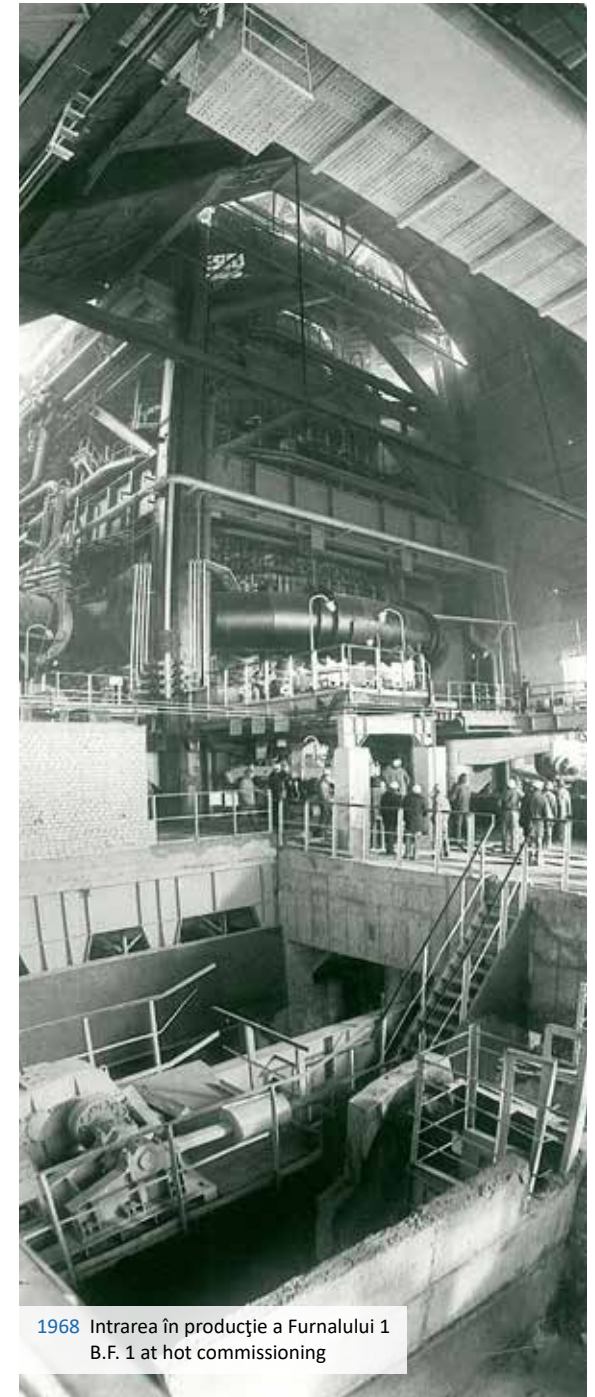
1965 Transportul primei caje de laminare  
Transporting the first rolling stand



1965 Prima cajă, în port  
The first stand, in the harbor



1967 Furnalul 1, în construcție  
B.F. 1, under construction



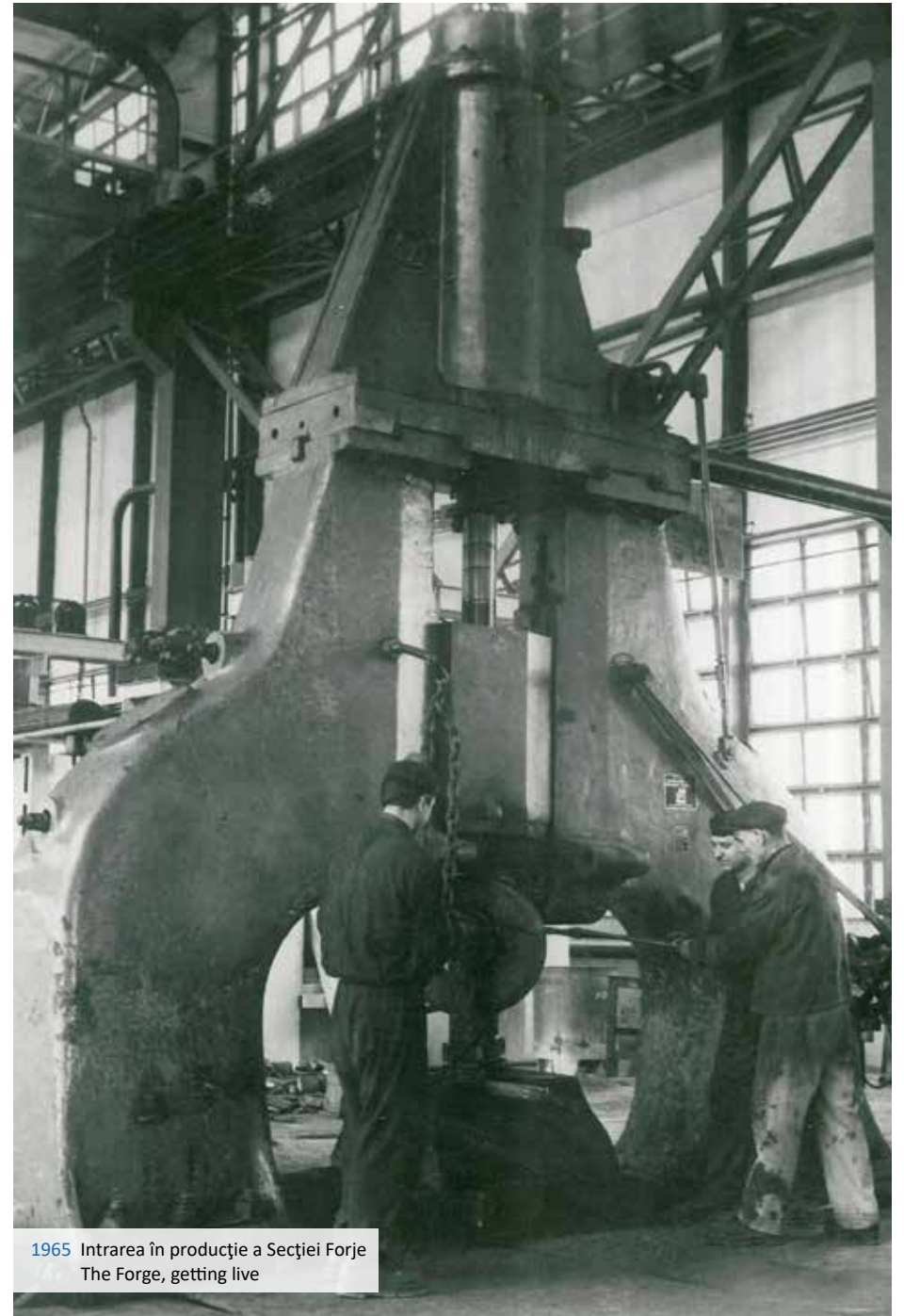
1968 Intrarea în producție a Furnalului 1  
B.F. 1 at hot commissioning



The '70s Alpiștiști utilitari  
Utilitarian climbers



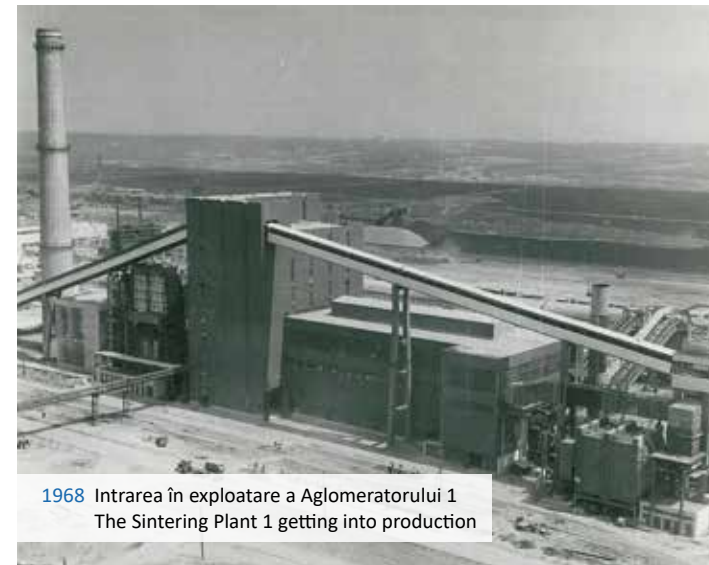
1967 Vedere generală  
A bird's eye view



1965 Intrarea în producție a Secției Forje  
The Forge, getting live



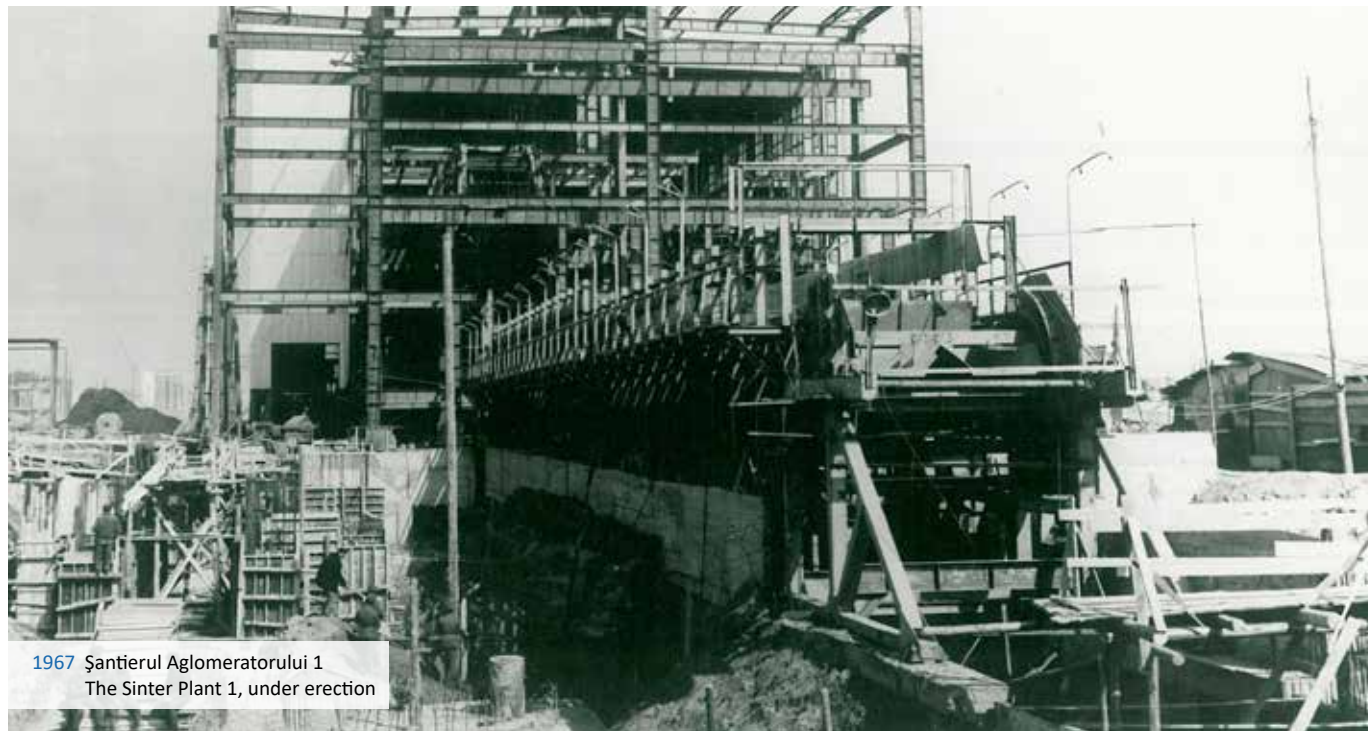
1968 Depozitorul de minereuri  
The ore storage



1968 Intrarea în exploatare a Aglomeratorului 1  
The Sintering Plant 1 getting into production



1968 Placa de bază a primului preîncălzitor la Furnalul 2  
The base plate of the first preheater at B.F. 2



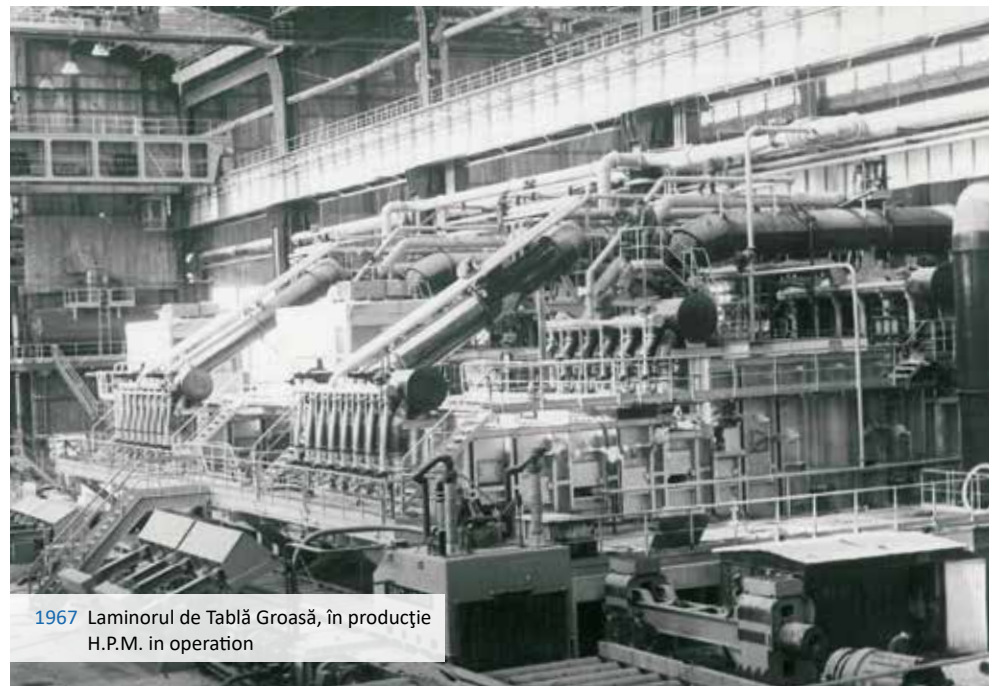
1967 Șantierul Aglomeratorului 1  
The Sinter Plant 1, under erection



1968 Furnalul 1  
B.F. 1



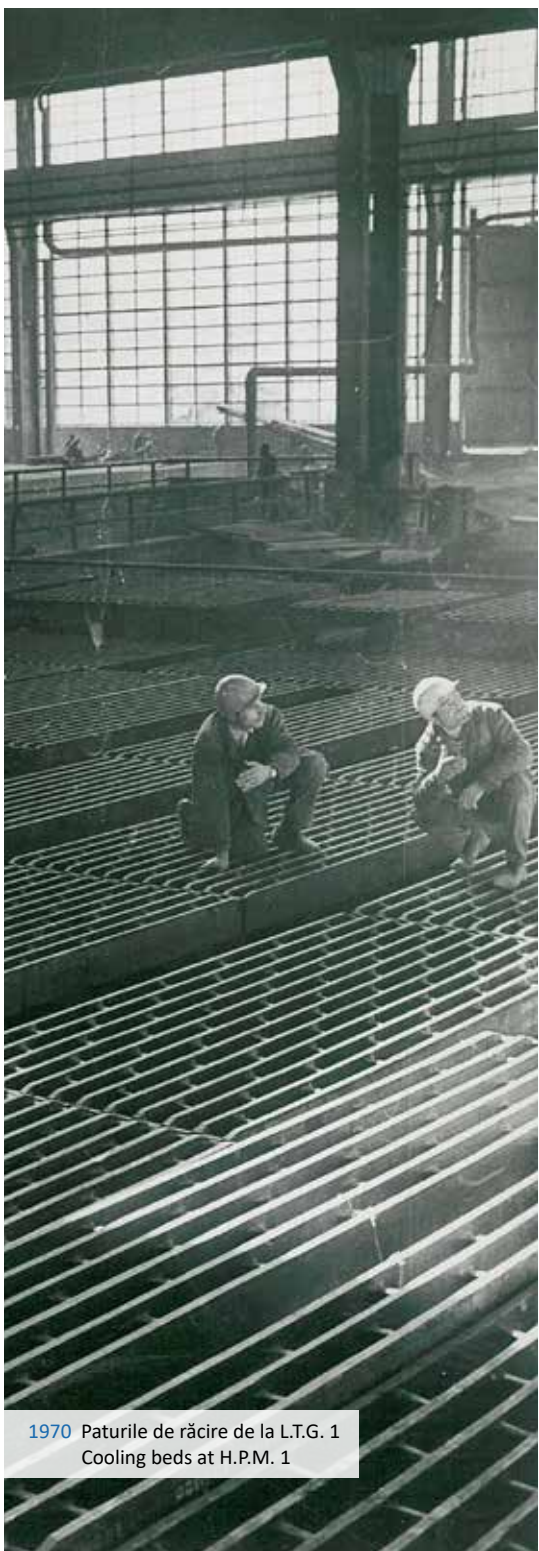
1964 Ridicarea Laminorului de Tablă Groasă 1  
Erection of the Heavy Plate Mill 1



1967 Laminorul de Tablă Groasă, în producție  
H.P.M. in operation



1968 Furnaliști la punerea în funcțiune a Furnalului 1  
Blast - Furnace operators at B.F. 1 commissioning

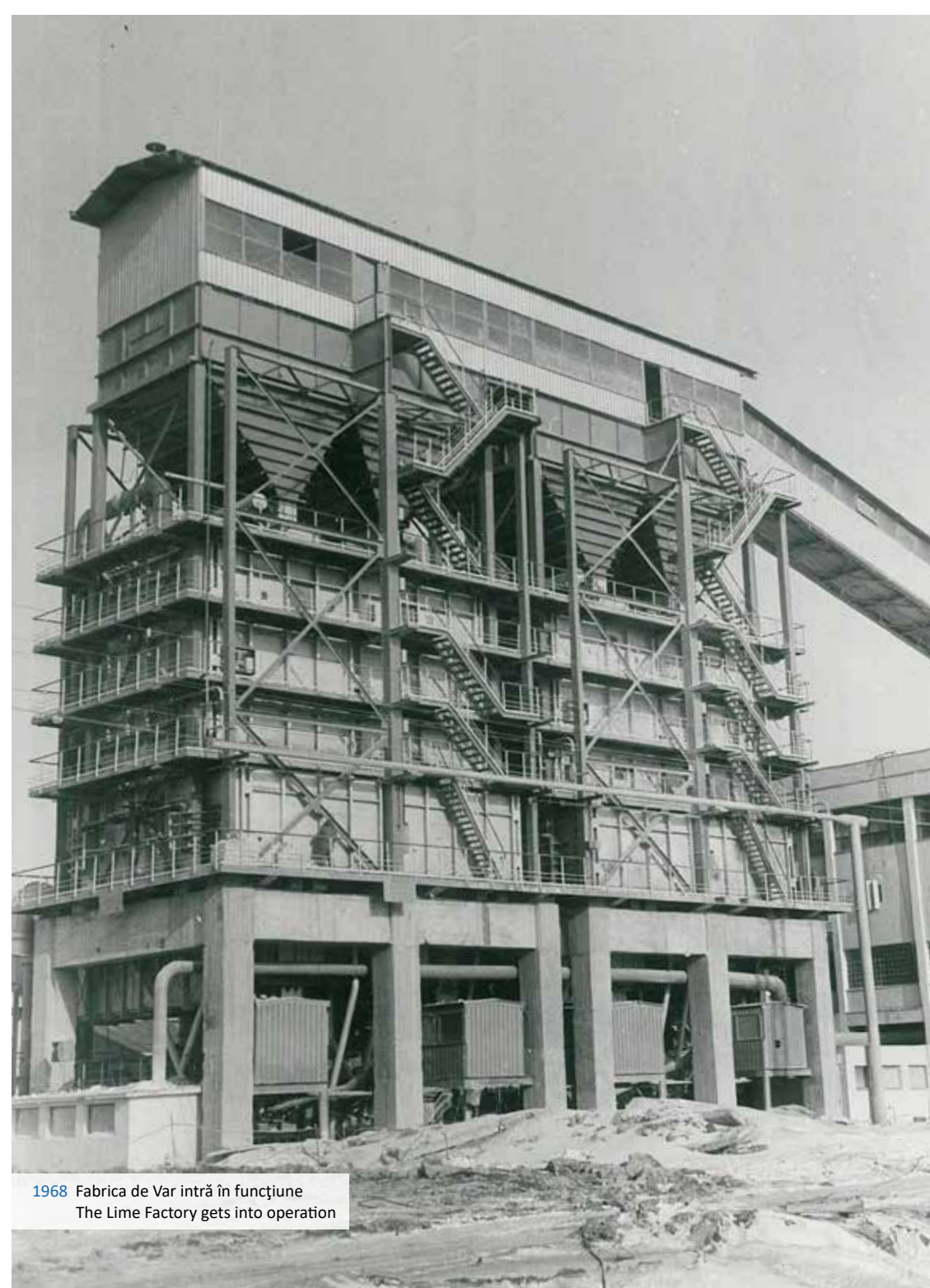


1970 Paturile de răcire de la L.T.G. 1  
Cooling beds at H.P.M. 1



1966 Montajul utilajelor la L.T.G. 1  
Installing the equipment at H.P.M.1





1968 Fabrica de Var intră în funcțiune  
The Lime Factory gets into operation



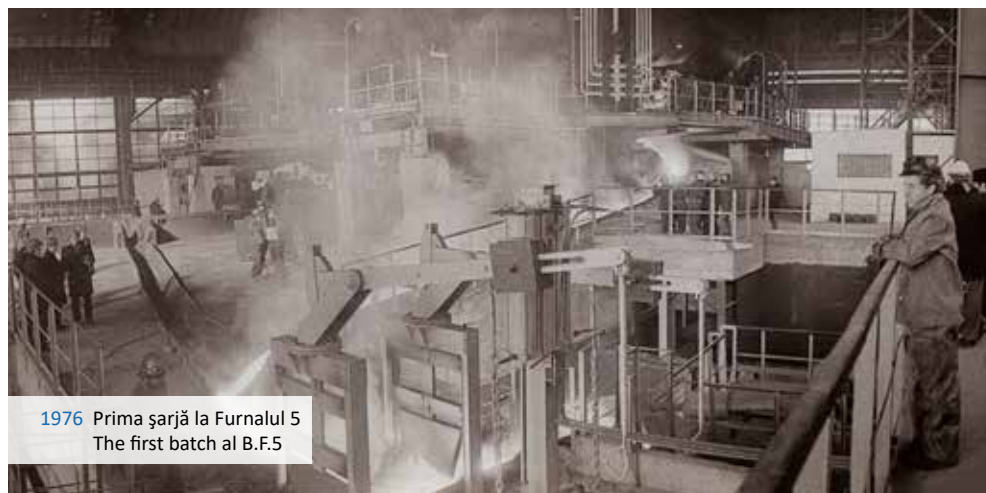
Anii '80 Stație de răcire a apei  
The '80s Water cooling station



1968 Prima oală de fontă, turnată în convertizor  
The first hot metal ladle, tilted into the BOF



1970 Lucrări de montaj la Turnătoria de Lingotiere  
Assembling the Ingots Foundry Shop



1976 Prima șarjă la Furnalul 5  
The first batch at B.F.5



1968 Prima șarjă de oțel turnată în lingotiere  
The first steel batch cast into ingots



1969 Ridicarea pilonilor la Viaduct  
Building the pillars of the Bridge



1969 Construcția Laminorului de Benzi la Rece  
Erection of the Cold Rolling Mill



Șarjă de cocs  
Coke batch



Furnalele 1 și 2  
Blast Furnaces 1 and 2



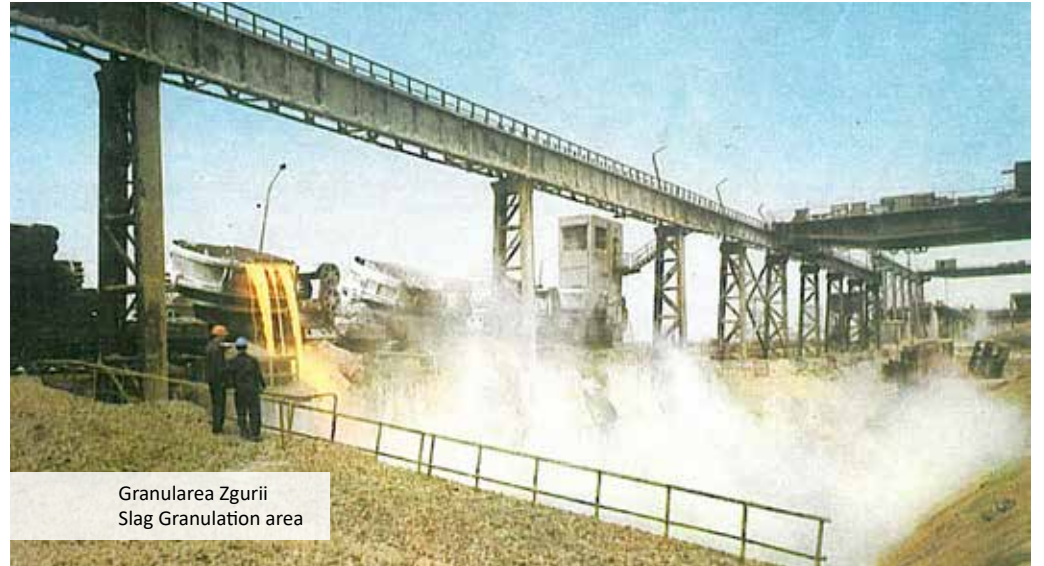
Anii '70 Aglomerare 1  
The '70s Sintering Plant 1



1968 Oțelarul Gheorghe Furtună  
The Steel-maker Gheorghe Furtună



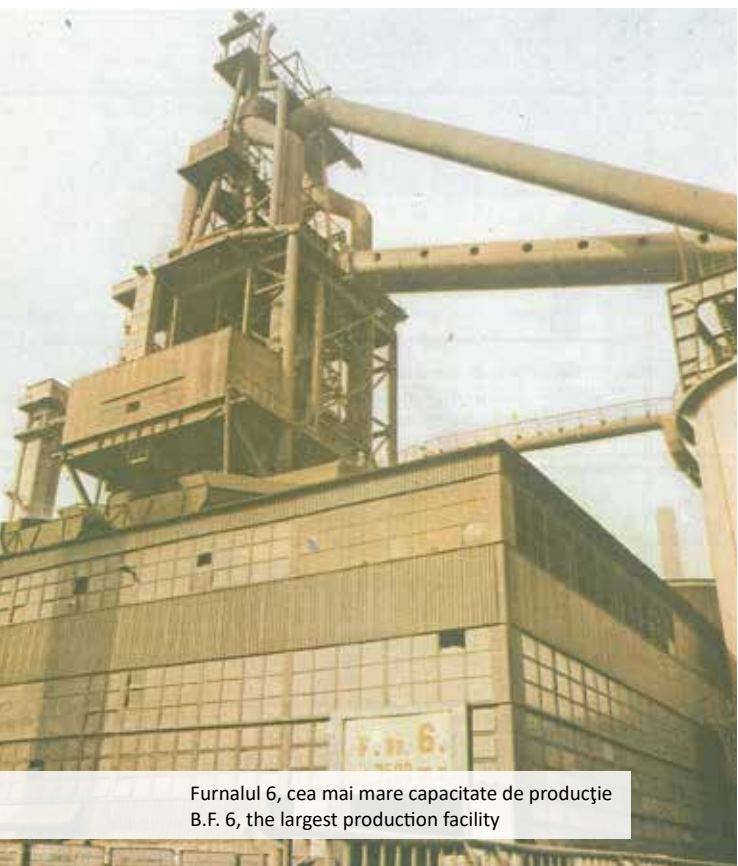
1968 Laminorul Slebing  
The Slebbing Mill



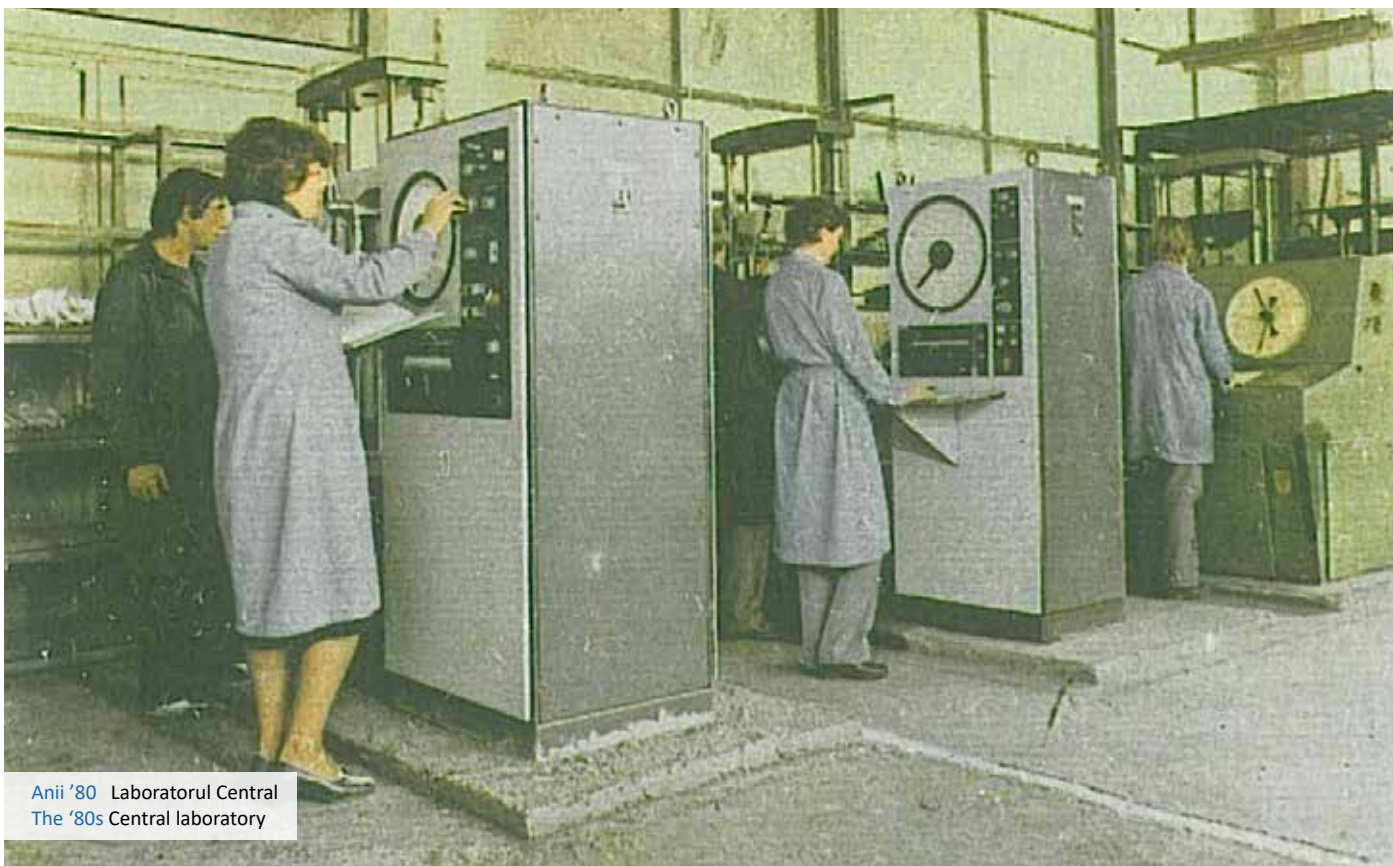
Granularea Zgurii  
Slag Granulation area



Caja degrositoare din Laminorul de Semifabricate  
The Roughing Stand in the Semifinished Mill



Furnalul 6, cea mai mare capacitate de producție  
B.F. 6, the largest production facility



Anii '80 Laboratorul Central  
The '80s Central laboratory



Camera de comandă a Furnalului 6  
The Control Room of B.F.



Anii '80 Laboratorul Chimic  
The '80s The chemical Lab



Primii Informaticieni  
The first IT specialists



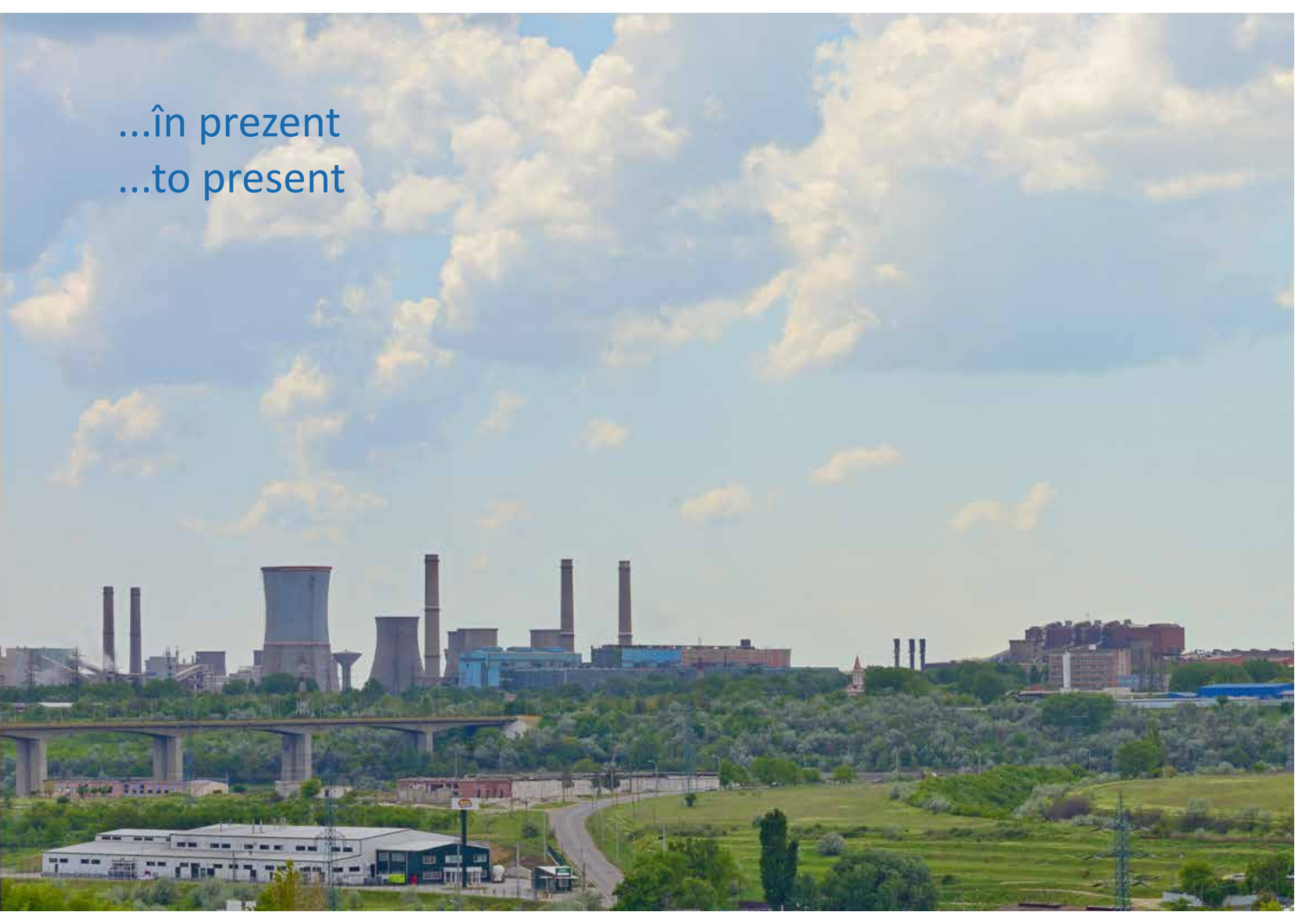
Anii '90 Vedere de ansamblu asupra Uzinei Aglomerare-Furnale  
The '90s Overall view of the Blast Furnaces Area

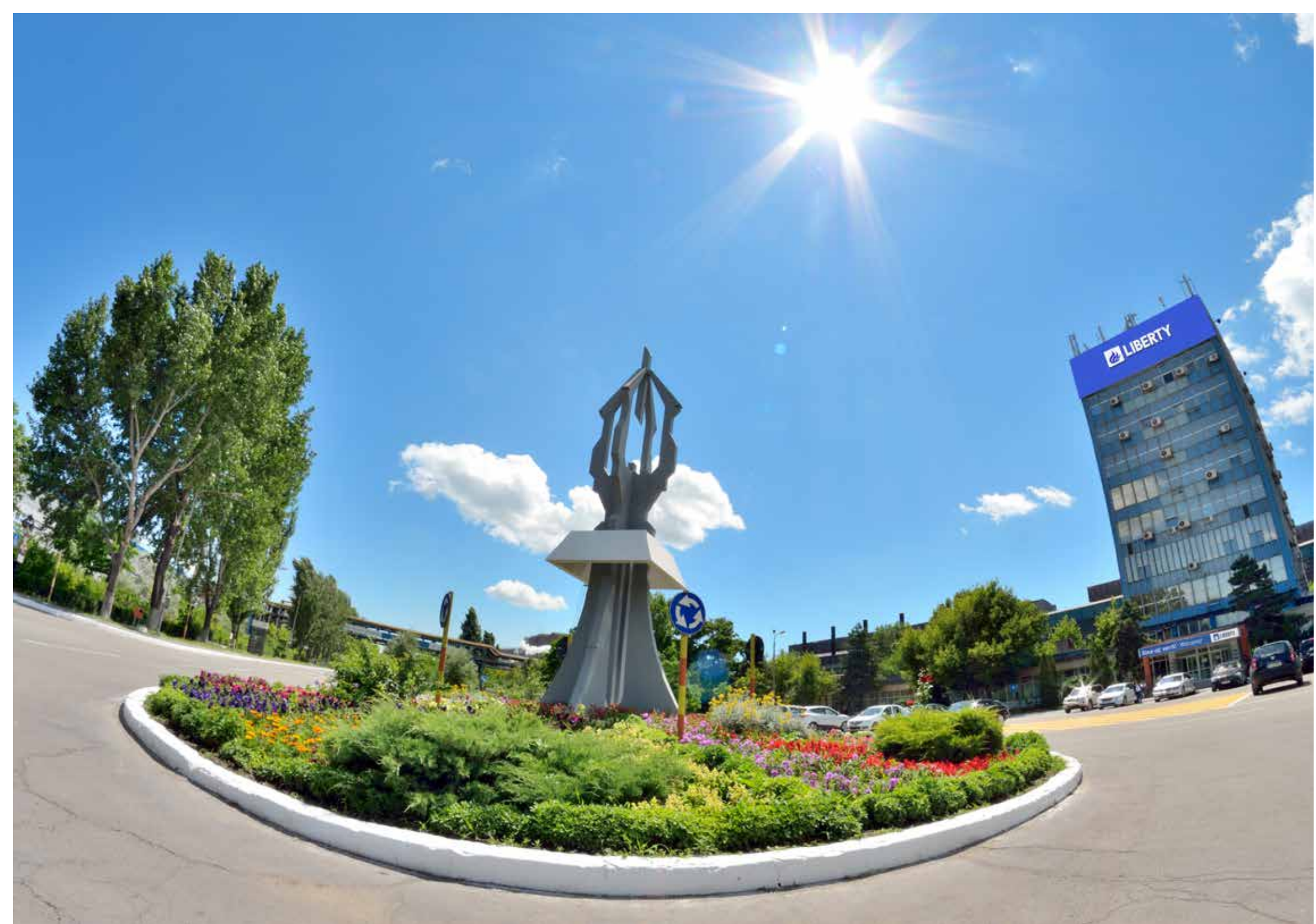
De la trecut...  
From past...





...în prezent  
...to present







Aduse de peste mări, cocsul și minereul de fier...  
Brought from overseas, the coke and the iron ore...



...sunt pregătite pentru a fi procesate  
...are prepared for processing



Sandu Tudorie, dispecer în Departamentul Aglomerare-Materii Prime  
Sandu Tudorie dipatch operator in Sinter-Raw Materials Department



Materiile prime sunt transportate către Furnal  
The raw materials are sent to the Blast Furnace



Materiile prime sunt topite în Furnal pentru a se obține fonta lichidă  
The raw materials are melted in the Blast - Furnace to produce the hot metal



Turbosuflete noi  
New Turbo - blowers



Evacuare eficientă a prafului  
Efficient dust discharge



Evacuarea fontei din furnal  
Discharging hot metal



Sava Ifrim, operator procese la Furnalul 5  
Sava Ifrim, Blast Furnace 5 process operator



Furnalul 5 produce acum peste 2 milioane tone de fontă anual  
Blast - Furnace 5 produces now over 2 million tons hot metal per year



Zgura de Furnal este recuperată și utilizată în infrastructură  
Blast - Furnace slag is recovered and used in infrastructure



Fonta devine la rândul ei materie primă pentru Oțelărie, unde este turnată în Convertizor  
The hot metal becomes in turn a raw material for the Steel - Melting - Shop, where it is poured into the Converter



Transportul în siguranță al fontei către convertizor  
Safe transportation of hot metal to BOF



Stație nouă de recuperare a șlamului de oțelărie  
New station for SMS sludge recovery



Cabină nouă de comandă la convertizoarele din Oțelărie  
New Control Room at the BOFs in the Steel Melting Shop





Oțelăria devine în prezent obiectiv principal în investiții  
The Steel Melting Shop becomes the main objective for investments



Pompă nouă de vid pentru îmbunătățirea eficienței energetice  
New vacuum pump for a better energy efficiency

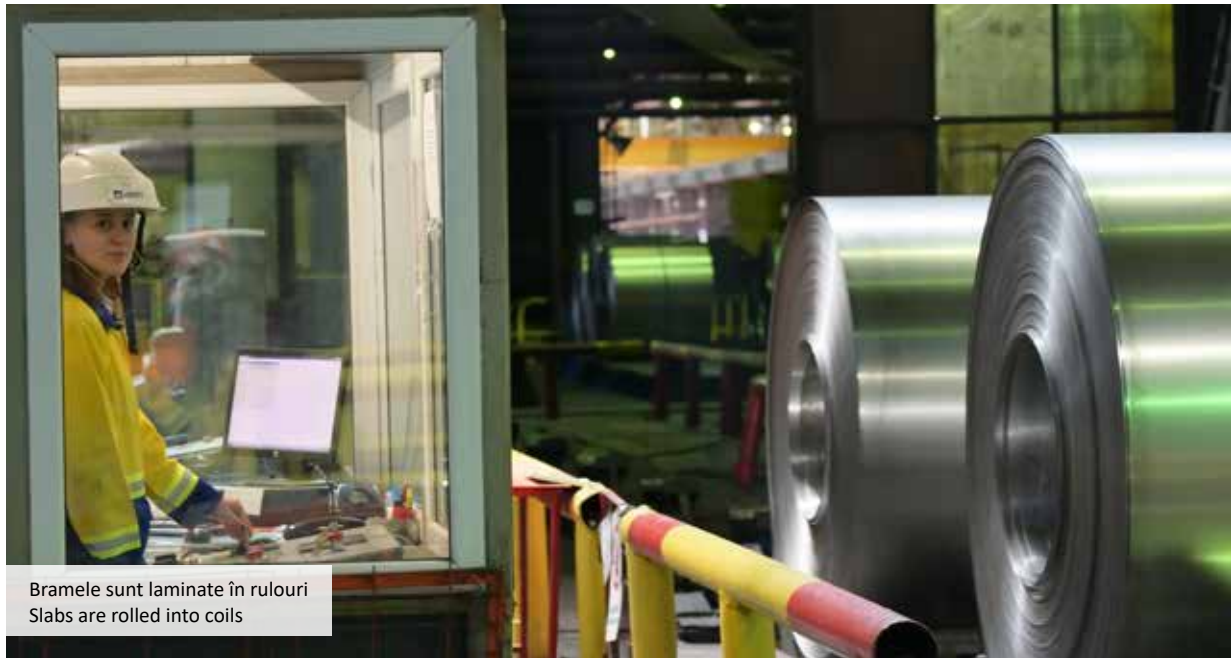


Oțelul este turnat continuu și răcit sub formă de brame  
Steel is continuously cast and cooled into slabs





Depozitul de brame din Laminorul de Benzi la Cald  
The slab yard in the Hot Rolling Mill



Bramele sunt laminate în rulouri  
Slabs are rolled into coils



Standarde de operare îmbunătățite  
Improved operation standards





Sectorul Tandem din L.B.R.  
Tandem area in C.R.M.



Linia de decapare  
Pickling line



Rulourile laminare la rece sunt depozitate ...  
The cold rolled coils are stored ...



... și împachetate...  
... and packed...



O nouă linie de acoperire Organică la Finisare  
A new Organic Coating line in Finishing



... la Linia de Zincare prin Imerisie la Cald  
... at the Hot Dip Galvanizing Line



O acoperire mai bună cu zinc a suprafețelor tablei  
A better zinc coating for the strips' surfaces



Bramele sunt reîncălzite și laminate sub formă de table groase  
Slabs are reheated and rolled as heavy plates



Mașină nouă de Planat la Cald pentru suprafețe fără defecte  
New Hot Leveller for flawless surfaces



Organizare impecabilă în zona Expediție din L.T.G.  
Impeccable organization in the Expedition area of H.P.M.



Mașina de rectificat cilindri, modernizată  
The roll grinding machine, revamped



Dotări de ultimă oră în laboratorul de Calitate  
Modern equipment in the Quality Lab



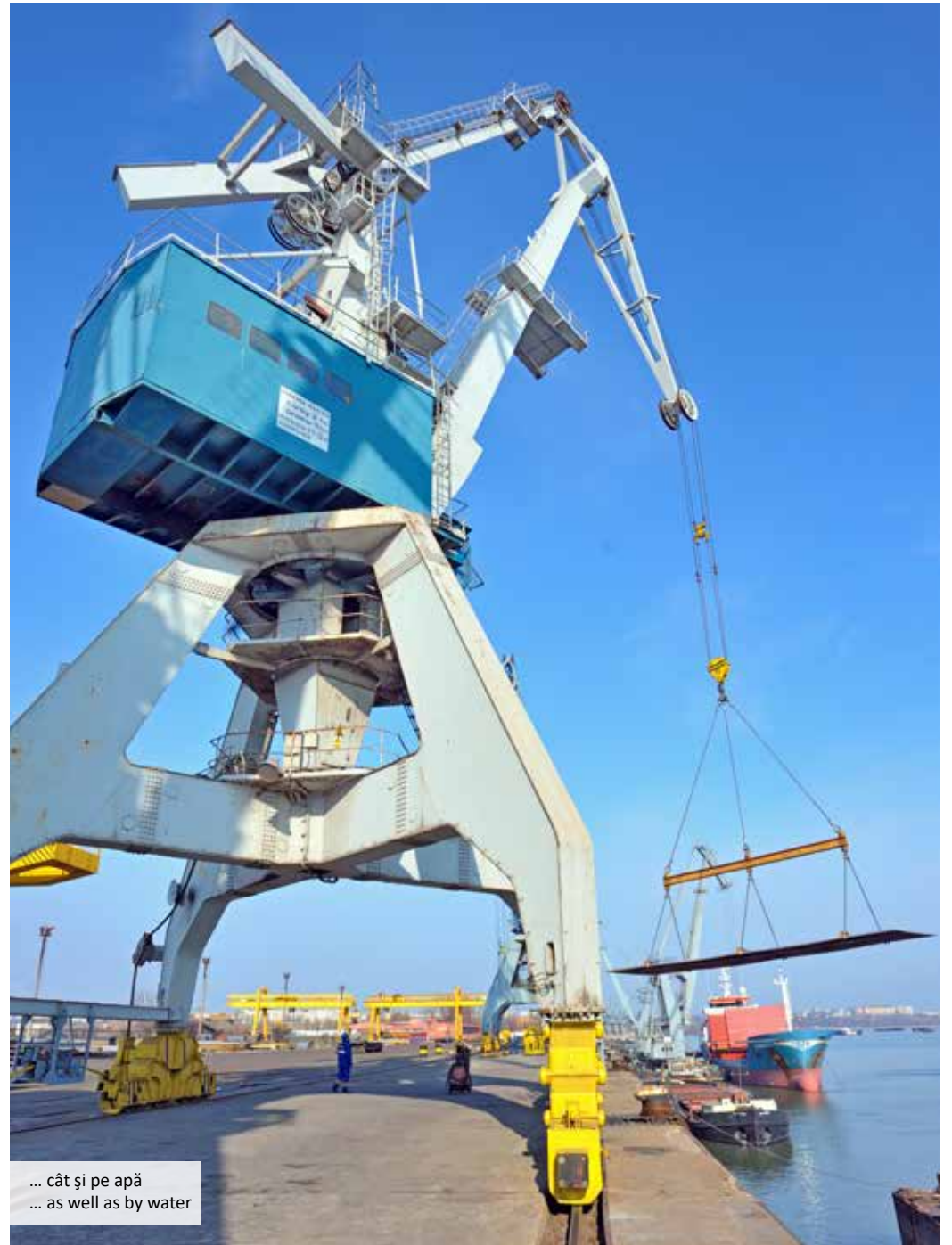
Inspectăm cu atenție produsele noastre...  
We inspect closely our products...



... pentru a satisface exigențele clienților  
... to satisfy our customers requirements



Livrăm produsele atât pe calea ferată...  
We ship our products both on the railways...

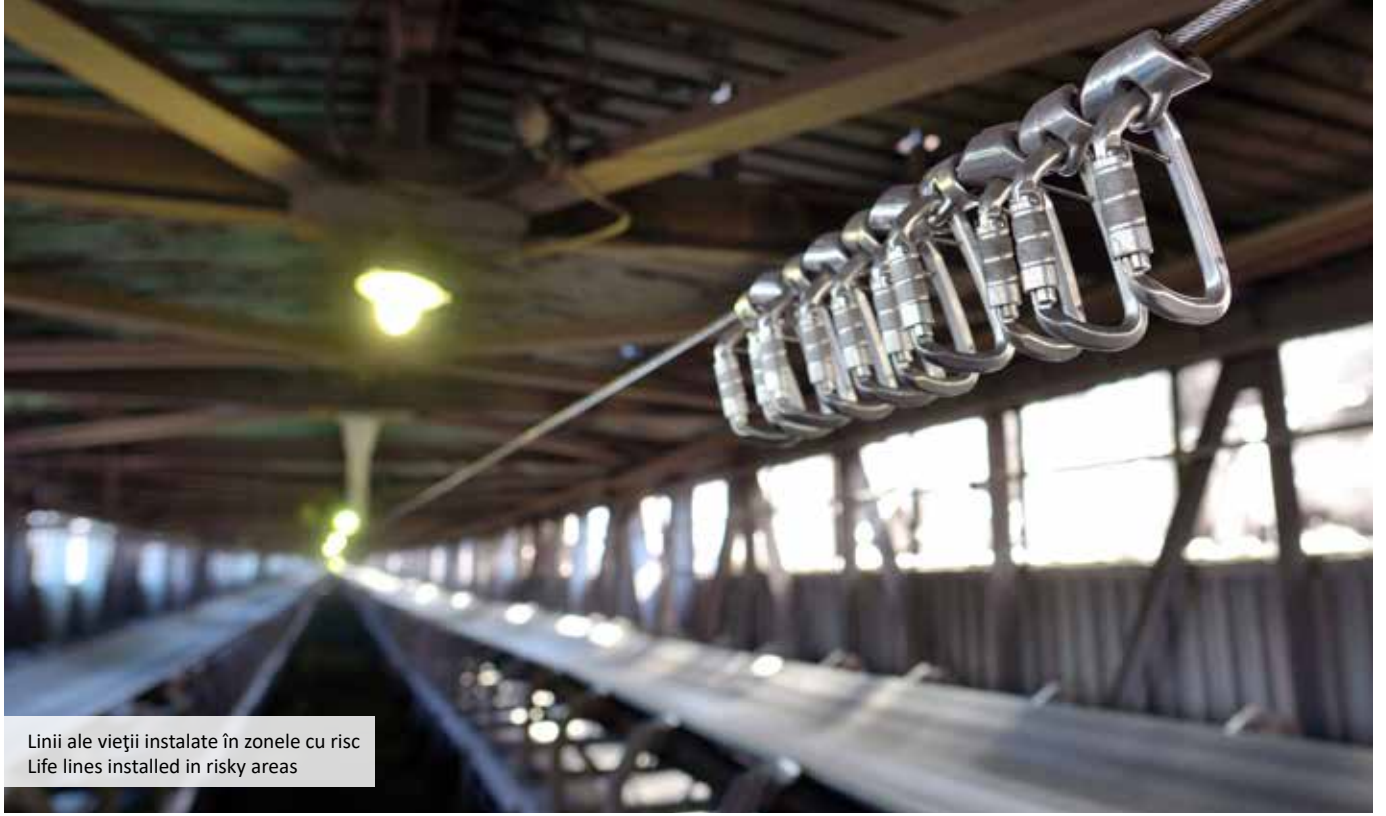


... cât și pe apă  
... as well as by water





Echipamente individuale de protecție complete  
Complete personal protective equipments



Linii ale vieții instalate în zonele cu risc  
Life lines installed in risky areas



Securizarea echipamentelor la Linia de Acoperire Organică  
Containment of equipment at new Organic Coating Line



Schele de ultimă generație  
State of the art scaffoldings

Liberty este membru al Alianței G.F.G., o grupare internațională de întreprinderi specializate în producția de energie regenerabilă, exploatare minieră, metalurgie, inginerie, logistică și servicii financiare, cu sediul central la Londra. Compania are centre adiționale în Dubai, Hong Kong, Singapore, Sydney, Paris și New York și o prezență în aproximativ 30 de țări. Alianța are o forță de muncă globală de aproape 30.000 de angajați și o cifră de afaceri care depășește 20 miliarde de dolari în care sunt incluse diviziile “Liberty”: producție de metale, proiectare, energie regenerabilă, transport și infrastructură din cadrul “SIMEC”, servicii bancare și financiare “Wyelands” precum și imobiliare, în pilonul “Jahama Estates”.



Liberty is part of the GFG Alliance; a global group of energy, mining, metals, engineering, logistics and financial services businesses, headquartered in London, with additional hubs in Dubai, Hong Kong, Singapore, Sydney, Paris and New York and a presence in around 30 countries worldwide. The Alliance, which has a global workforce of around 30,000 people and a turnover exceeding US\$20 billion, comprises integrated industrials and metals businesses under the “Liberty” banner; a resources, energy, transportation and infrastructure group under “SIMEC”; Wyelands; a banking and financial services arm, as well as its property arm, JAHAMA Estates.



## Prezența noastră în comunitate

### Impactul economic:

- 80% din exporturile județului
- + 50% din PIB-ul orașului
- 29% din PIB-ul județului
- 1.1 miliarde de euro cifra de afaceri în 2018
- 2/3 din producție este destinată exporturilor
- Comenzi în România în valoare de 450 de milioane de euro/ an

### Oameni

- + 5.000 de angajați (inclusiv subsidiarele)
- + 1.700 contractori

## The Steel Plant and the Community

### The Economic Impact

- 80% of the County exports
- + 50% of the Galati City G.D.P.
- 29% of the Galati County G.D.P.
- 1.1 Billion EUR in turnover (2018)
- 2/3 of the output is exported
- Orders placed in Romania - EUR 450 million

### People

- + 5,000 employes (incl. subsidiaries)
- + 1,700 direct contractors



Implicare în sistemul educațional din comunitatea locală  
Involvement in the educational system of the local community



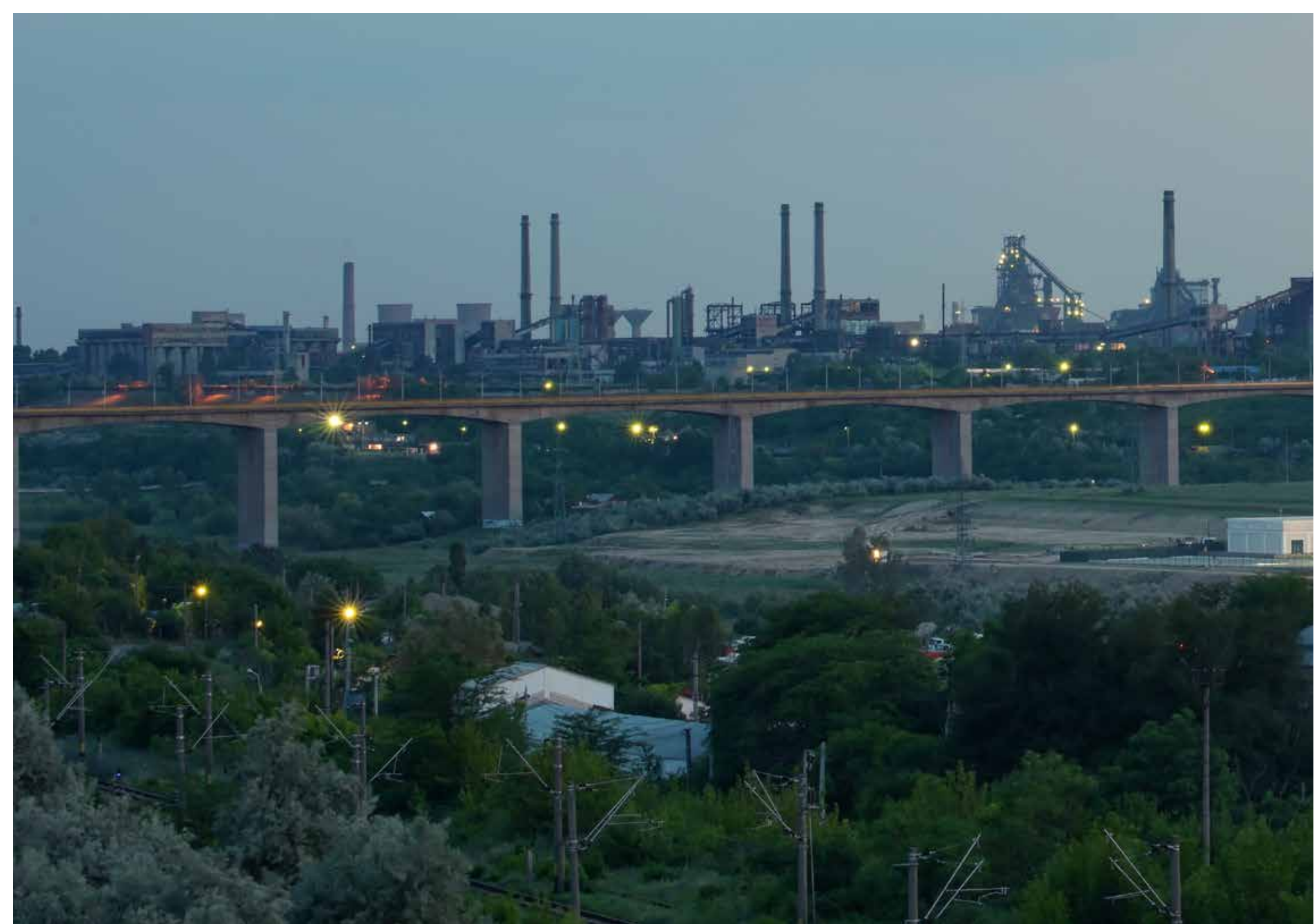
Donații pentru Spitalul Județean  
Donations for the County Hospital

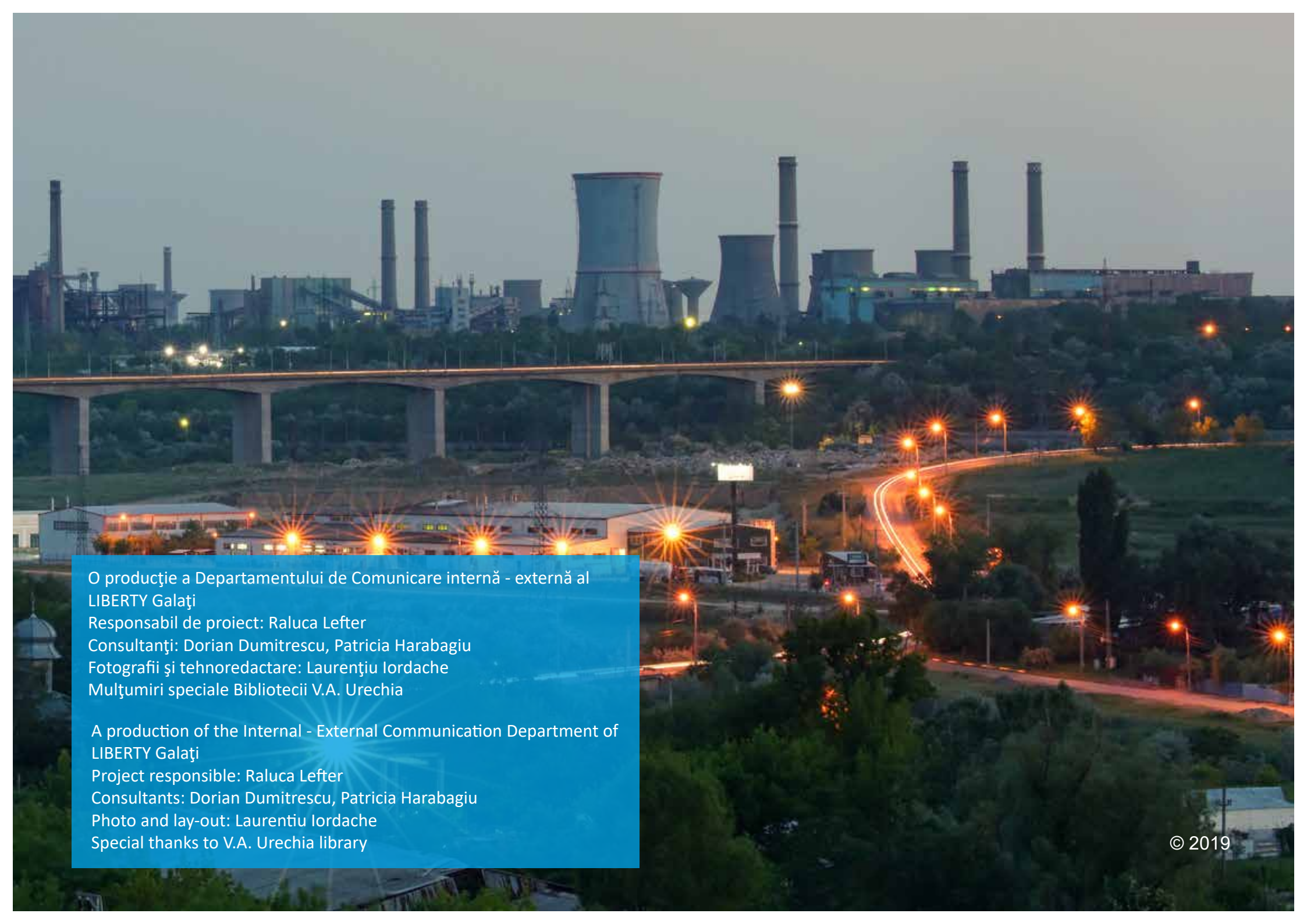


Susținere pentru sportul amator  
Support for the amateur sports



Srijin pentru învățământul preșcolar  
Support for the kidergartens





O producție a Departamentului de Comunicare internă - externă al  
LIBERTY Galați

Responsabil de proiect: Raluca Lefter

Consultanți: Dorian Dumitrescu, Patricia Harabagiu

Fotografii și tehnoredactare: Laurențiu Iordache

Mulțumiri speciale Bibliotecii V.A. Urechia

A production of the Internal - External Communication Department of  
LIBERTY Galați

Project responsible: Raluca Lefter

Consultants: Dorian Dumitrescu, Patricia Harabagiu

Photo and lay-out: Laurentiu Iordache

Special thanks to V.A. Urechia library

© 2019

MEMBER OF

